

# BLOCO 2

**CONCESSÃO DE RODOVIAS DO VALE  
DO TAQUARI E REGIÃO NORTE DO**

**ESTADO**

**CENÁRIO PÓS-CONSULTA  
PÚBLICA**

9 DE JUNHO DE 2025



O futuro nos une.

BLOCO2

# CONSULTA PÚBLICA



# BLOCO 2 – CONSULTA PÚBLICA

## SÍNTESE DOS RESULTADOS

### DIÁLOGO CONTÍNUO

- Prazo de **70 dias** (13 de janeiro a 24 de março de 2025).
- Audiências públicas, reuniões e meio digital aberto para críticas e sugestões ao projeto.

### GRANDE PARTICIPAÇÃO E INÚMERAS CONTRIBUIÇÕES

- ▶ Participação da **sociedade** e de **municípios, entidades e empresas**.
- ▶ **390 contribuições** recebidas: mais da metade relacionada ao **valor da tarifa**.

TEMA	Nº	%
Solicitação de revisão do valor da tarifa	234	60%
Alteração no cronograma de obras	130	33%
Adequações no edital/contrato	11	3%
Outros	15	4%

# BLOCO 2 – CONSULTA PÚBLICA

## SÍNTESE DOS RESULTADOS

### PRINCIPAIS TEMAS DEMANDADOS

- ▶ Mais **tempo de consulta pública**
- ▶ Mais **reuniões técnicas**
- ▶ Diminuição do **valor da tarifa**
- ▶ Aumento do **aporte do poder público**
- ▶ Alteração do **critério do leilão**  
(deságio aplicado à tarifa)
- ▶ Adequação de **investimentos**  
(inclusões e exclusões)
- ▶ **Antecipação** de investimentos
- ▶ Novos **estudos técnicos**
- ▶ Redução do **número de pórticos**

# BLOCO 2 – CONSULTA PÚBLICA

## RESPOSTAS ÀS CONTRIBUIÇÕES SOBRE AS OBRAS



## TRATAMENTO DADO A TODAS AS CONTRIBUIÇÕES

Possíveis encaminhamentos dados às solicitações:



### **Atendida**

Conforme sugerido ou com algum tipo de melhoria (ex.: solicitado adequação do acesso – atendido com dispositivo de acesso).



### **Atendida em parte**

Atendida conforme sugerido, com alguma restrição (ex.: inclusão de dispositivo de acesso e duplicação da rodovia – atendido a inclusão do dispositivo, porém a duplicação fica como gatilho contratual devido ao volume de tráfego no trecho).



### **Não atendida**

Não contemplada, devido a algum tipo de restrição: de caráter operacional, de segurança viária, por sobreposição de investimento ou por premissa de projeto.

# BLOCO 2 – CONSULTA PÚBLICA

## ATENDIMENTO ÀS CONTRIBUIÇÕES

### PRINCIPAIS DEMANDAS ATENDIDAS

- ✓ Mais **tempo de consulta pública**
- ✓ Mais **reuniões técnicas**
- ✓ Diminuição do **valor da tarifa**
- ✓ Aumento do **aporte do poder público**
- ✓ Alteração do **critério do leilão**  
(deságio aplicado à tarifa)
- ✓ Adequação de **investimentos**  
(inclusões e exclusões)
- ✓ **Antecipação** de investimentos
- ✓ Novos **estudos técnicos**

# BLOCO 2 – CONSULTA PÚBLICA

## ATENDIMENTO ÀS CONTRIBUIÇÕES

### PRINCIPAIS DEMANDAS ATENDIDAS

- ✓ Mais **tempo de consulta pública**
- ✓ Mais **reuniões técnicas**
- ✓ Diminuição do **valor da tarifa**
- ✓ Aumento do **aporte do poder público**
- ✓ Alteração do **critério do leilão**  
(deságio aplicado à tarifa)
- ✓ Adequação de **investimentos**  
(inclusões e exclusões)
- ✓ **Antecipação** de investimentos
- ✓ Novos **estudos técnicos**
- ✗ Redução do **número de pórticos**

BLOCO2

# MEDIDAS ADOTADAS



## BLOCO 2

# MEDIDAS ADOTADAS



Otimização de investimentos



Atualização dos estudos sobre projeção de demanda



Revisão do parâmetros de acostamento



Alteração do critério de seleção da proposta no leilão

# BLOCO 2 – MEDIDAS ADOTADAS

## ATUALIZAÇÃO DOS ESTUDOS SOBRE PROJEÇÃO DE DEMANDA

### AUMENTO NA DEMANDA ESTIMADA

- ▶ **Aumento da Taxa de Crescimento Anual Composta (CAGR) de 1,6% para 1,9% (ano 3 ao ano 30)**, a partir da atualização do PIB realizado de 2024 e projeção do PIB Focus para até o 4º ano da concessão.
  - Contribuições na consulta pública apontavam para uma **projeção conservadora**.
  - Confirmação em reuniões de **market sounding** com as principais empresas do mercado.
  - Resultados coerentes com a **demanda observada** nos dados atuais das praças de pedágio existentes.

# BLOCO 2 – MEDIDAS ADOTADAS

## REVISÃO DO PARÂMETRO DE ACOSTAMENTO

### MESMA EXTENSÃO, MAS ADAPTADA AO RELEVO

- ▶ **Alteração não interfere na extensão do acostamento:** mantidos os 323km previstos, garantindo a segurança dos usuários.
- ▶ **Diferenciação da largura do acostamento conforme o relevo** (plano, regular, montanhoso), mantendo padrão da rodovia.

Antes da consulta pública
Largura padronizada de acostamento de 2,5 metros.

Depois da consulta pública	
<b>Plano</b>	2,5 metros
<b>Ondulado</b>	2 metros
<b>Montanhoso</b>	1,5 metro

Referências: Rodovias BR-116/RJ/SP e 101/RJ/SP - ANTT (já licitado) e Renovias Lote 5 – ARTESP.

# BLOCO 2 – MEDIDAS ADOTADAS

## OTIMIZAÇÃO DOS INVESTIMENTOS (1/2)

### INVESTIMENTOS REVISADOS E ANTECIPADOS

- ▶ **Adaptação do nível de investimentos em obras de ampliação**, considerando as demandas locais e novos parâmetros técnicos adotados por outros projetos.
- ▶ **Um único ciclo de investimento de 10 anos**, com conclusão das obras previstas em menos tempo.

Comparativos do projeto antes e depois da consulta pública, para o mesmo período de 10 anos:

Investimentos	Consulta Pública	Novo Bloco 2	%
CAPEX	4,5	4,3	-4,4%

Ampliações	Consulta Pública	Novo Bloco 2	%
Duplicações	195,7	174,5	-10,8%
Terceiras Faixas	56,1	72,5	+ 30%

# BLOCO 2 – MEDIDAS ADOTADAS

## OTIMIZAÇÃO DOS INVESTIMENTOS (2/2)

### GATILHOS DE AMPLIAÇÃO, SEM ONERAR A TARIFA

- ▶ **Ampliações futuras de acordo com a necessidade.** Por exemplo, pistas simples poderão ter terceira faixa ou já serem duplicados e pistas já com terceiras faixas poderão ser duplicadas.
- ▶ **Novos investimentos acionados mediante reequilíbrio contratual,** por provocação do estado.

# TRECHOS INCLUÍDOS NO CONTRATO COMO GATILHOS CONTRATUAIS

GATILHO DE INVESTIMENTO   PISTA SIMPLES				
RODOVIA	KM INICIAL	KM FINAL	EXTENSÃO (KM)	
ERS-128	13,89	26,60	12,71	
	74,28	75,94	1,66	
	75,94	77,64	1,70	
	78,30	80,44	2,14	
	80,98	85,00	4,02	
	85,00	86,70	1,70	
	93,34	94,46	1,12	
	103,85	107,52	3,67	
ERS-129	107,52	114,98	7,46	
	129,80	132,69	2,88	
	134,44	136,60	2,16	
	136,60	142,10	5,50	
	142,10	144,40	2,30	
	150,30	153,20	2,90	
	153,20	157,20	4,01	
	157,20	158,36	1,16	
	158,36	163,34	4,98	
	ERS-135	58,36	62,05	3,69
		65,03	68,00	2,97
ERS-324	282,18	285,84	3,66	
	285,84	292,13	6,29	
RSC-453	59,49	65,44	5,95	
	73,42	81,23	7,81	
	83,04	84,88	1,84	
	86,88	92,75	5,87	
	92,75	96,18	3,43	
		<b>TOTAL</b>	<b>103,58</b>	

GATILHO DE INVESTIMENTO   TERCEIRA FAIXA			
RODOVIA	KM INICIAL	KM FINAL	EXTENSÃO (KM)
ERS-130	85,86	93,30	7,44
	94,65	96,50	1,85
ERS-135	55,44	58,36	2,92
	62,05	65,03	2,98
	68,00	68,99	0,99
RSC-453	65,44	66,58	1,14
		<b>TOTAL</b>	<b>17,32</b>

## PREVISÃO DE INVESTIMENTOS MANTIDA

- ▶ Obras de ampliações anteriormente previstas **não foram excluídas** do projeto.

Se todos os gatilhos em pista simples forem acionados ao longo da Concessão o bloco pode ter mais de **277km duplicados**

# BLOCO 2 – MEDIDAS ADOTADAS

## ALTERAÇÃO DO CRITÉRIO DE SELEÇÃO DA PROPOSTA NO LEILÃO

### LEILÃO PELO MENOR VALOR DA TARIFA

- ▶ **Descontos na proposta dos licitantes será revertido a favor dos usuários,** sem que haja redução do valor de aporte previsto pelo poder público.

Deságios de contratos licitados no RS	
Via Sul (CCR)	40,5%
RSC 287 (RSM)	54,4%
Bloco 3 (CSG)	1,3%

Deságios de contratos licitados no PR	
PR Lote 1	18,25%
PR Lote 2	0,08%
PR Lote 3	26,6%
PR Lote 6	0,80%

**11% de deságio, em média**

**NOVO BLOCO 2**

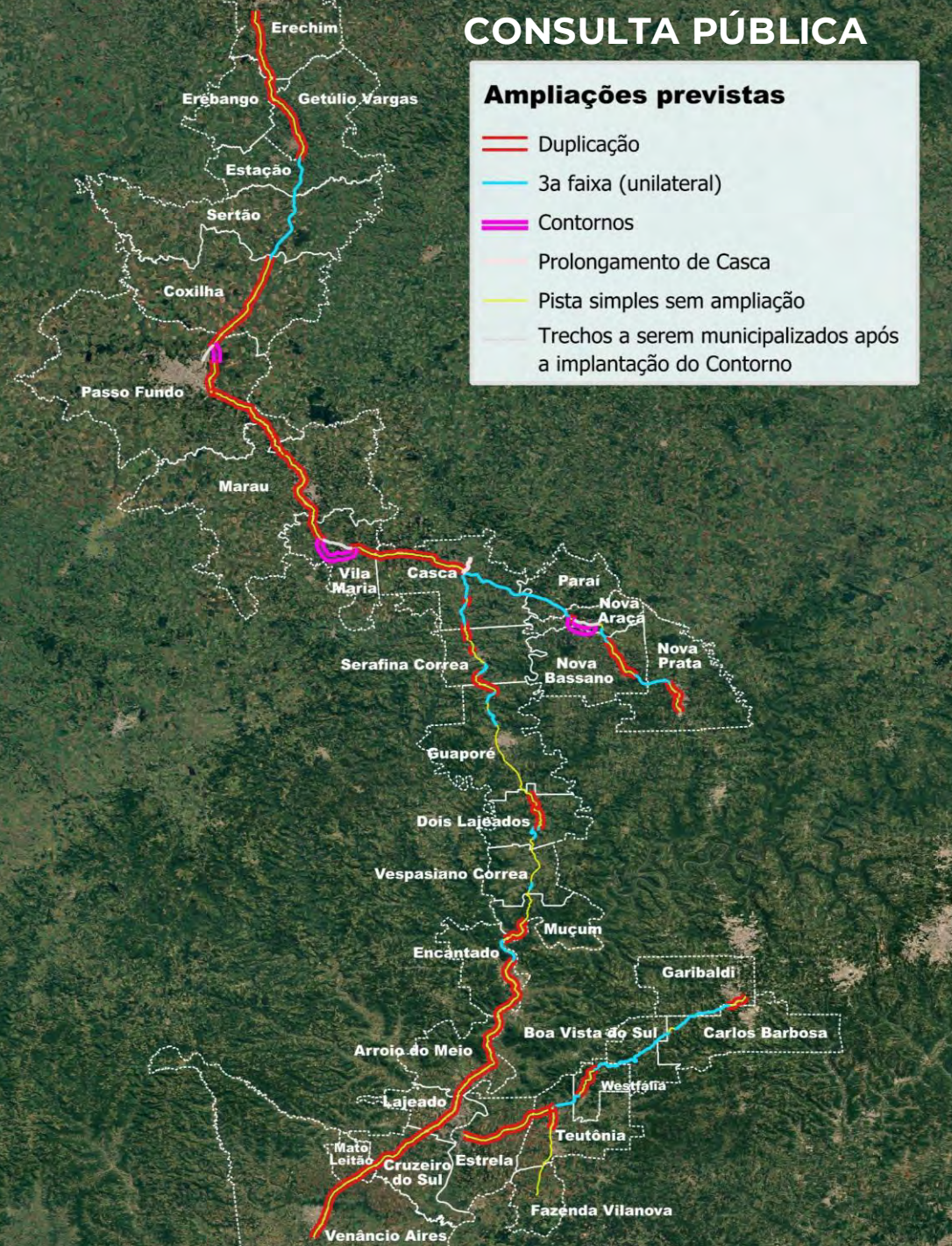
**PROJETO  
REVISADO**



# CONSULTA PÚBLICA

## Ampliações previstas

- Duplicação
- 3a faixa (unilateral)
- Contornos
- Prolongamento de Casca
- Pista simples sem ampliação
- Trechos a serem municipalizados após a implantação do Contorno



# NOVO BLOCO 2

## Ampliações previstas

- Duplicação
- 3a faixa (unilateral)
- Contornos
- Prolongamento de Casca
- Pista simples sem ampliação
- Trechos excluídos da concessão
- Trechos a serem municipalizados após a implantação do Contorno



# NÍVEL DE SERVIÇO

## COMPARAÇÃO DO CENÁRIO DA CONSULTA PÚBLICA X NOVO BLOCO 2

### CENÁRIO DE 10 ANOS

Rodovias	Duplicações			Terceiras Faixas		
	Consulta Pública	Novo Bloco 2	Diferença	Consulta Pública	Novo Bloco 2	Diferença
ERS-135	35,4	40,5	<b>5,1</b>	19,9	26,8	<b>6,9</b>
ERS-324	56,2	60,6	<b>4,4</b>	6,2	22,5	<b>16,3</b>
BRS-470	6,1	-	-6,1	-	-	-
ERS-129	10,8	7,4	-3,4	-	-	-
ERS-130	28,1	18,2	-9,9	-	9,9	<b>9,9</b>
RSC-453	55,5	44,1	-11,4	30,0	13,4	-16,7
ERS-128	3,7	3,7	-	-	-	-
<b>TOTAL</b>	<b>195,7</b>	<b>174,5</b>	<b>-21,2</b>	<b>56,1</b>	<b>72,5</b>	<b>16,3</b>

- ▶ Previsão de **mais terceiras faixas, em menos tempo**
- ▶ Não considera os gatilhos contratuais, que podem ser acionados ao longo da execução do contrato, aumentando as obras de ampliação

### CENÁRIO DE 30 ANOS

Rodovias	Duplicações			Terceiras Faixas		
	Consulta Pública	Novo Bloco 2	Diferença	Consulta Pública	Novo Bloco 2	Diferença
ERS-135	54,0	40,5	-13,5	19,9	26,8	<b>6,9</b>
ERS-324	65,4	60,6	-4,8	28,8	22,5	-6,3
BRS-470	6,1	-	-6,1	-	-	-
ERS-129	31,8	7,4	-24,4	25,0	-	-25,0
ERS-130	28,1	18,2	-9,9	-	9,9	<b>9,9</b>
RSC-453	55,5	44,1	-11,4	30,0	13,4	-16,7
ERS-128	3,7	3,7	-	-	-	-
<b>TOTAL</b>	<b>244,6</b>	<b>174,5</b>	<b>-70,0</b>	<b>103,7</b>	<b>72,5</b>	<b>-31,2</b>

# NOVO BLOCO 2

## ERS-135

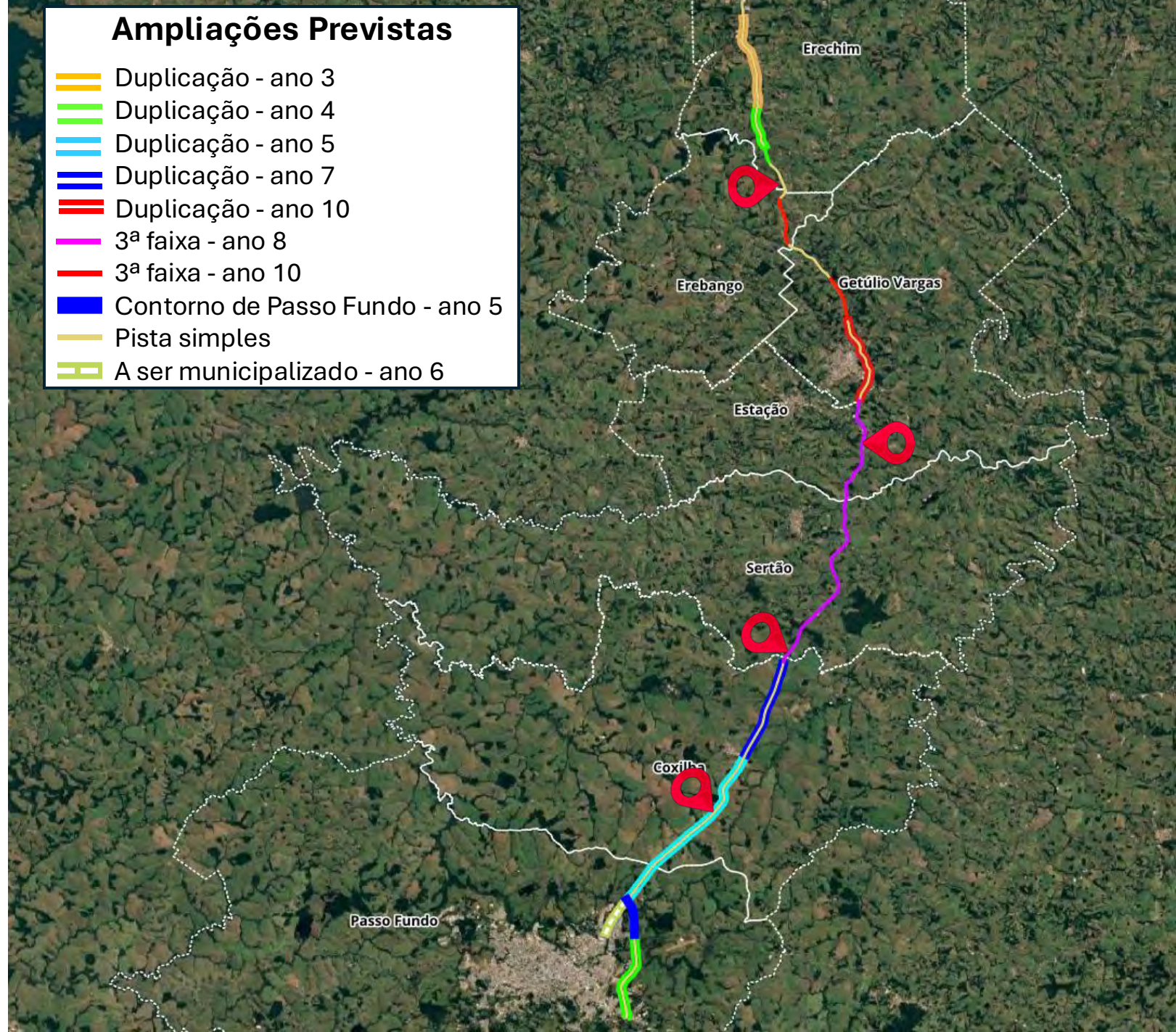
- ▶ **40,5 KM** a serem duplicados
- ▶ **26,8 KM** em terceiras faixas

**Redução de 13,5 km de duplicação, com substituição por 12,3 km de terceiras faixas**

- Trecho entre Estação e Erebangó e entre Estação e Sertão

**Antecipação dos investimentos do ano 13 para o ano 10**

**Manutenção do contorno de Passo Fundo**



# NOVO BLOCO 2 ERS-324

▶ **60,6 KM** a serem duplicados

▶ **22,5 KM** em terceiras faixas

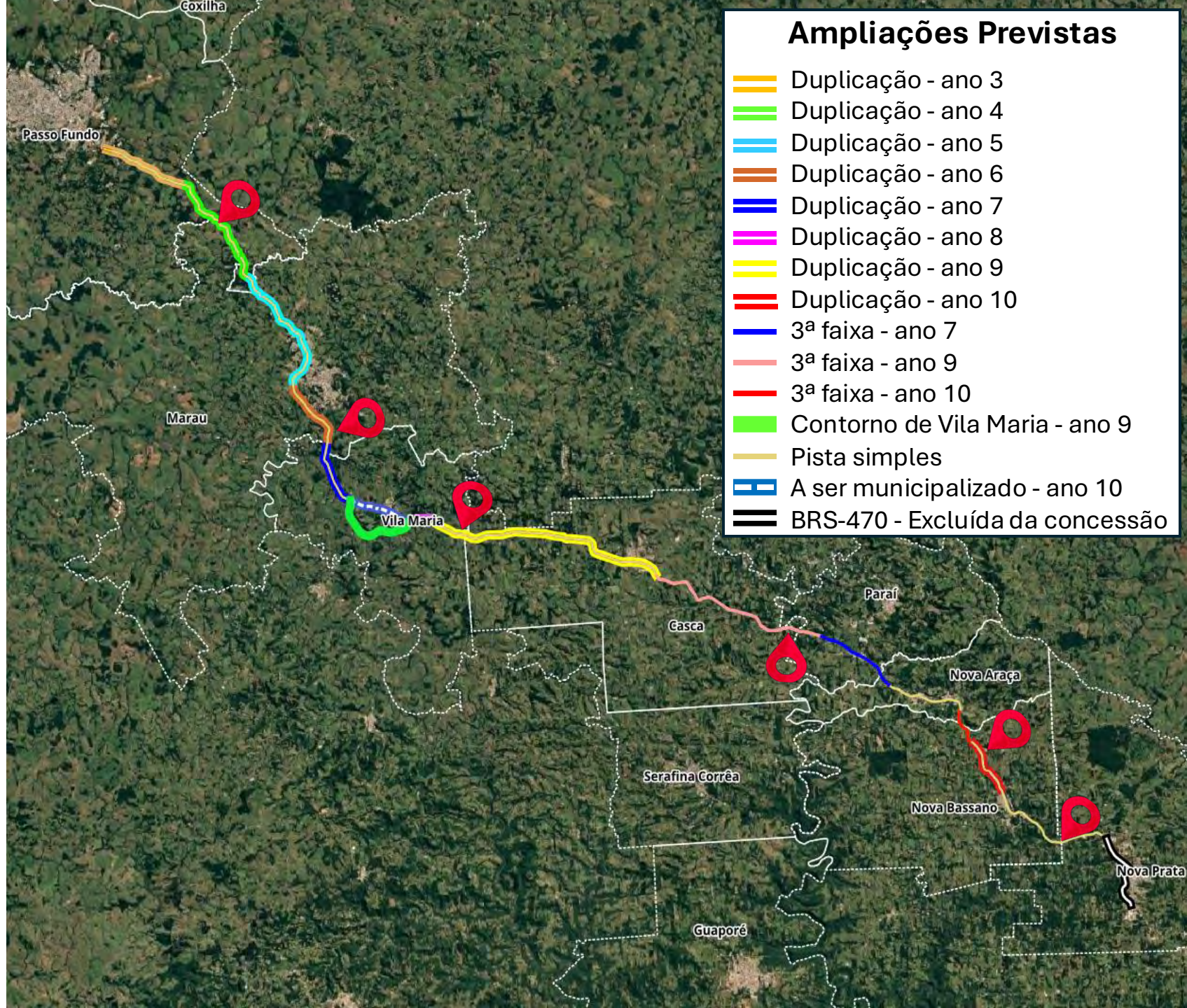
## Exclusão de 6km da BR-470

Redução de 4,8 km de duplicação e 6,3 km de terceiras faixas

**Antecipação das obras** de Casca, e Nova Bassano, originalmente previstas para os anos 14 e 15

Manutenção do contorno de Vila Maria

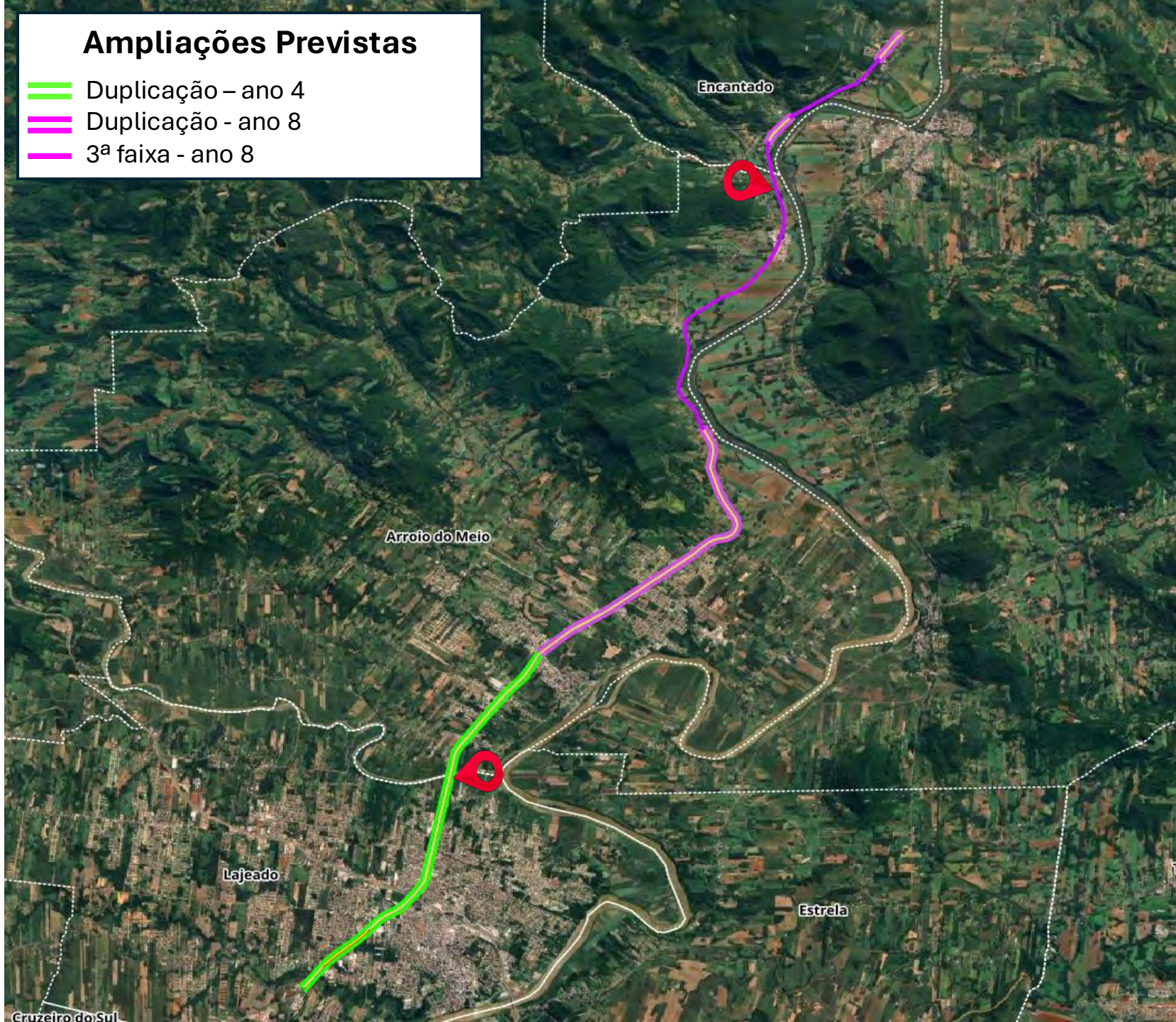
Previsão do Vila Zuchetti como gatilho contratual



# NOVO BLOCO 2 ERS-130

- ▶ **18,2 KM** a serem duplicados
- ▶ **9,9 KM** em terceiras faixas

Substituição de 9,9 km de duplicações por terceiras faixas



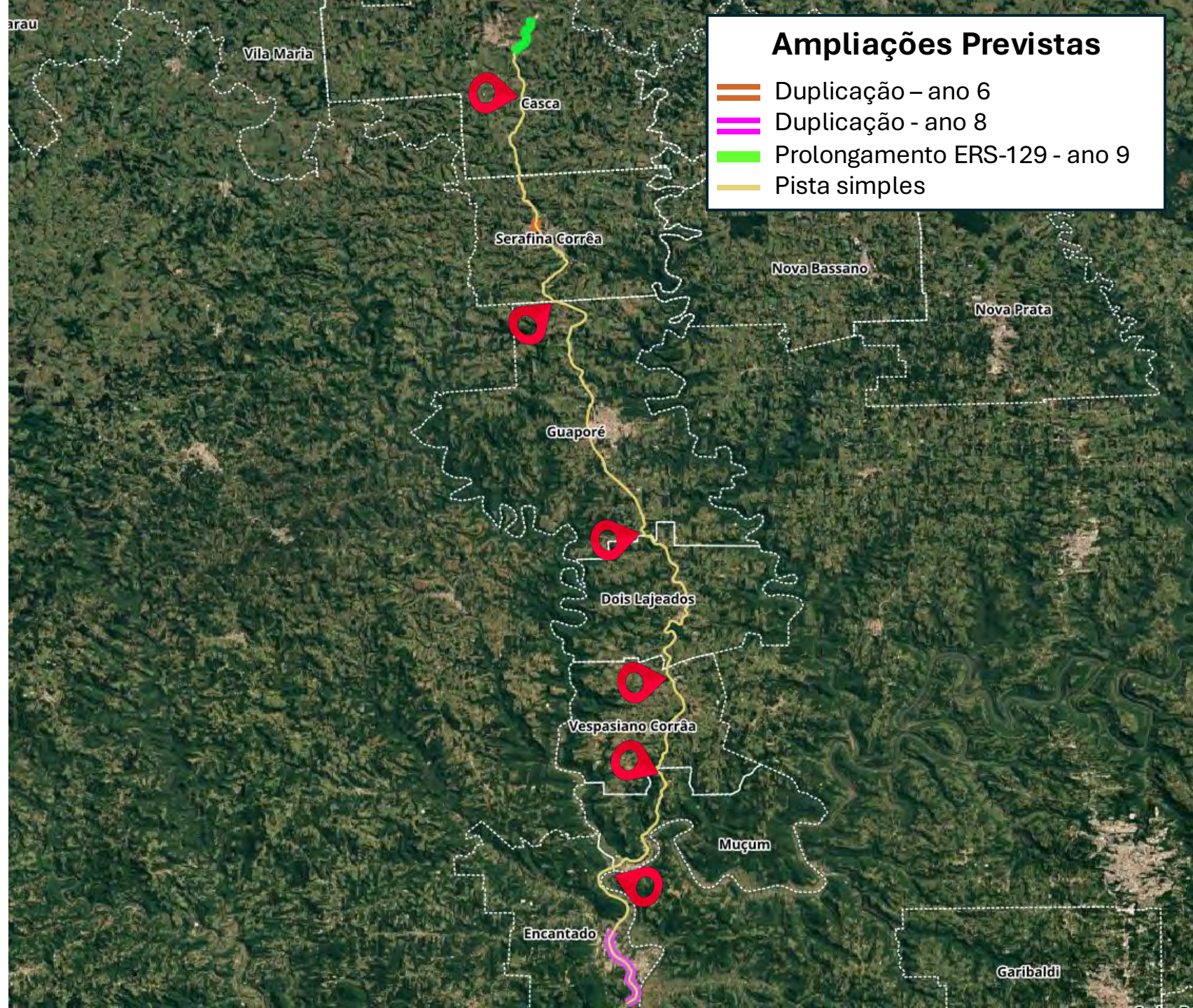
# NOVO BLOCO 2 ERS-129

▶ **7,4 KM** a serem duplicados

Redução de 3,4 km de duplicações nos 10 primeiros anos

Rodovia com o menor volume de tráfego.

Novas obras de ampliação poderão ser acionadas por meio de gatilhos contratuais

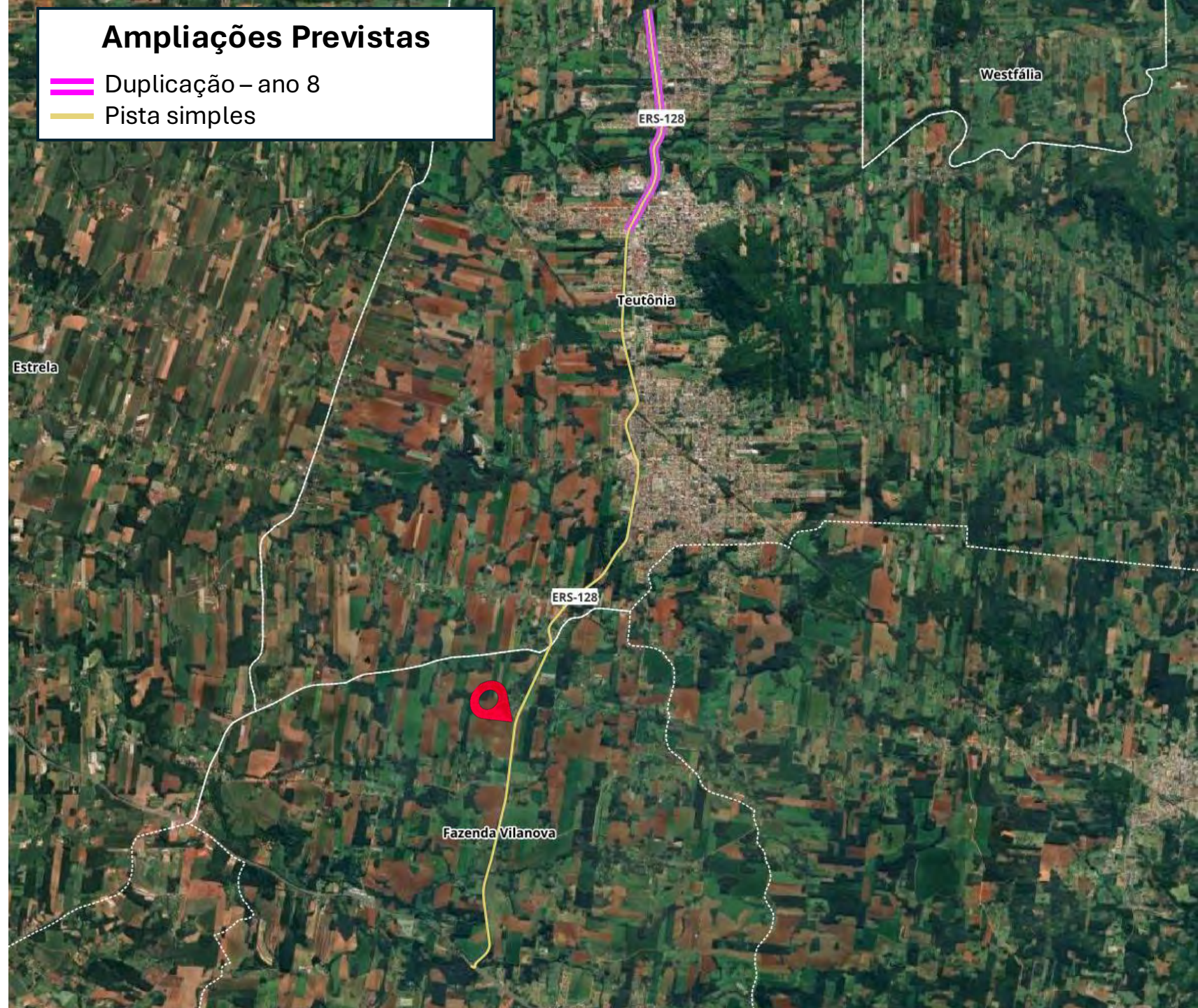


# NOVO BLOCO 2 ERS-128

▶ **3,7 KM** a serem duplicados

Retirada de 250 metros de via marginal em função da revisão do nível de serviço

Inclusão de duplicação integral da Via Lactea em gatilho contratual (mais 12,7 km)



# NOVO BLOCO 2 ERS-453

▶ **44,1 KM** a serem duplicados

▶ **13,4 KM** em terceiras faixas

**Redução de 11,4 km de duplicação**

- Westfália
- Carlos Barbosa

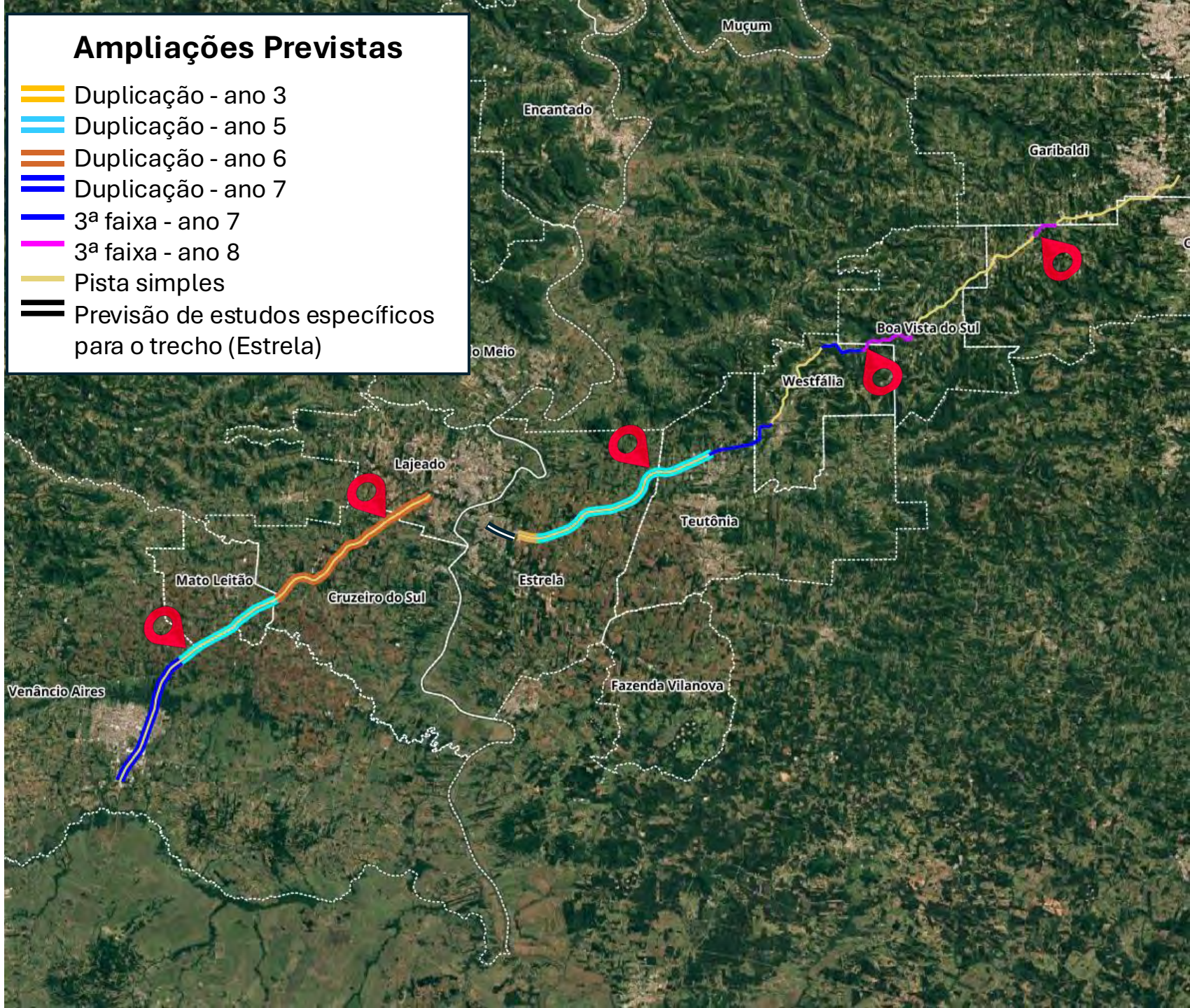
**Redução de 16,7 km de terceiras faixas**

- Boa Vista do Sul
- Garibaldi

Novas obras de ampliação poderão ser acionadas por meio de gatilhos contratuais

## Ampliações Previstas

- == Duplicação - ano 3
- == Duplicação - ano 5
- == Duplicação - ano 6
- == Duplicação - ano 7
- == 3ª faixa - ano 7
- == 3ª faixa - ano 8
- == Pista simples
- == Previsão de estudos específicos para o trecho (Estrela)



**NOVO BLOCO 2**

**TARIFA  
REVISADA**



# NOVO BLOCO 2

## NOVO VALOR DA TARIFA QUILOMÉTRICA

Aporte público **R\$ 1,5 bilhão** (Funrigs)

▶ Aumento de R\$ 200 milhões

 SEM isenção do ISS

R\$ 0,23 → R\$ 0,19

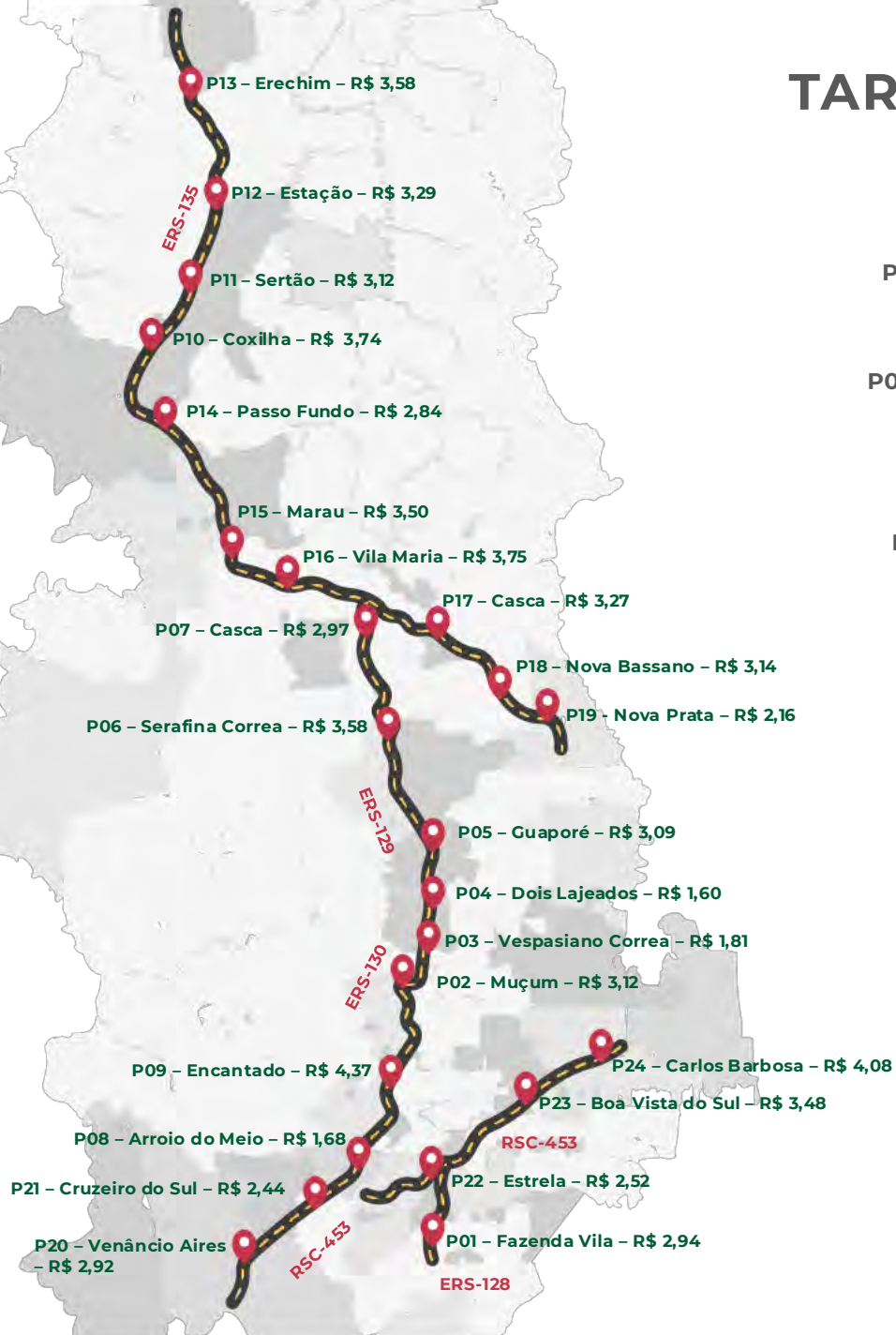
Redução de 17%

 COM isenção do ISS

R\$ 0,23 → R\$ 0,18

Redução de 23%

# TARIFA CONCESSÃO DO BLOCO 2 **APÓS REVISÃO** **COM ISENÇÃO DE ISS E R\$ 1.5 BI DE APORTE**



P01 - ERS-128 / Fazenda Vilanova / R\$ 3,81 x **R\$ 2,94**

P02 - ERS-129 / Muçum / R\$ 4,04 x **R\$ 3,12**

P03 - ERS-129 / Vespasiano Correa / R\$ 2,35 x **R\$ 1,81**

P04 - ERS-129 / Dois Lajeados / R\$ 2,08 x **R\$ 1,60**

P05 - ERS-129 / Guaporé / R\$ 4,00 x **R\$ 3,09**

P06 - ERS-129 / Serafina Correa / R\$ 4,63 x **R\$ 3,58**

P07 - ERS-129 / Casca / R\$ 3,85 x **R\$ 2,97**

P08 - ERS-130 / Arroio do Meio / R\$ 2,17 x **R\$ 1,68**

P09 - ERS130 / Encantado / R\$5,66 x **R\$ 4,37**

P10 - ERS135 / Coxilha / R\$ 4,84 x **R\$ 3,74**

P11 - ERS-135 / Sertão / R\$ 4,04 x **R\$ 3,12**

P12 - ERS-135 / Estação / R\$ 4,26 x **R\$ 3,29**

P13 - ERS-135 / Erechim / R\$ 4,64 x **R\$ 3,58**

P14 - ERS-324 / Passo Fundo / R\$ 3,67 x **R\$ 2,84**

P15 - ERS-324 / Marau / R\$ 4,54 x **R\$ 3,50**

P16 - ERS-324 / Vila Maria / R\$ 4,85 x **R\$ 3,75**

P17 - ERS-324 / Casca / R\$ 4,24 x **R\$ 3,27**

P18 - ERS-324 / Nova Bassano / R\$ 4,06 x **R\$ 3,14**

P19 - ERS-324 / Nova Prata / R\$ 4,21 x **R\$ 2,16**

P20 - RSC-453 / Venâncio Aires / R\$ 3,77 x **R\$ 2,92**

P21 RSC453 / Cruzeiro do Sul / R\$ 3,15 x **R\$ 2,44**

P22 - RSC-453 / Estrela / R\$ 3,73 x **R\$ 2,52**

P23 - RSC-453 / Boa Vista do Sul / R\$ 4,51 x **R\$ 3,48**

P24 - RSC-453 / Carlos Barbosa / R\$ 5,29 x **R\$ 4,08**

# NOVO BLOCO 2

## MANUTENÇÃO DO NÚMERO DE PÓRTICOS

### ► Premissa de justiça tarifária

- Cobrança das principais distâncias fica muito próxima a do modelo tradicional de pedágios.

### Comparativo entre modelo de praças tradicionais de pedágio e pórticos *free flow* (Consulta Pública e Novo Bloco 2)

TRECHO	7 praças de pedágio (Projeto 2022)	Pórticos de cobrança Consulta Pública (R\$ 0,23)	Pórticos de cobrança Novo Bloco 2 (R\$0,19)	Pórticos de cobrança Novo Bloco 2 isenção ISS (R\$0,18)
	Valor (R\$)	Valor (R\$)	Valor (R\$)	Valor (R\$)
Erechim-Passo Fundo	13,50	17,78	14,83	13,73
Passo Fundo - Casca	13,86	13,06	10,89	10,09
Passo Fundo - Marau	13,86	3,67	3,06	2,84
Encantado - Lajeado	13,50	7,83	6,53	6,05

Nota: valores por eixo

R\$ 0,18 POR KM

# ISENÇÃO DO ISS

## COMO VAI FUNCIONAR?



Para chegar à **menor tarifa, todos os municípios do Bloco 2** precisam isentar o ISS ao longo da vigência do contrato.



Com a desoneração da concessionária, o **contrato será reequilibrado**, o que permitirá reduzir o valor da tarifa.



Para que a tarifa inicie em R\$ 0,18, a isenção deve ser publicada pela totalidade dos municípios **até a data da publicação do edital**.

# BLOCO 2 – CRONOGRAMA

## PRÓXIMOS PASSOS

**TCE**

Envio do novo projeto para análise do TCE

**JUNHO**

**EDITAL**

Publicação do edital da concessão

**JULHO**

**LEILÃO**

Realização do leilão

**OUTUBRO / NOVEMBRO**

# COMPROMISSO COM O RS

## NOVO BLOCO 2



**Redução de 23%  
da tarifa**



**Investimentos  
otimizados e  
antecipados**



**Participação  
social garantida**



**Mais agilidade, mais segurança, mais resiliência  
O RIO GRANDE DO SUL NÃO PODE MAIS  
ESPERAR**

# BLOCO 2

## CONCESSÃO DE RODOVIAS DO VALE DO TAQUARI E REGIÃO NORTE DO ESTADO

CENÁRIO PÓS-CONSULTA  
PÚBLICA

9 DE JUNHO DE 2025